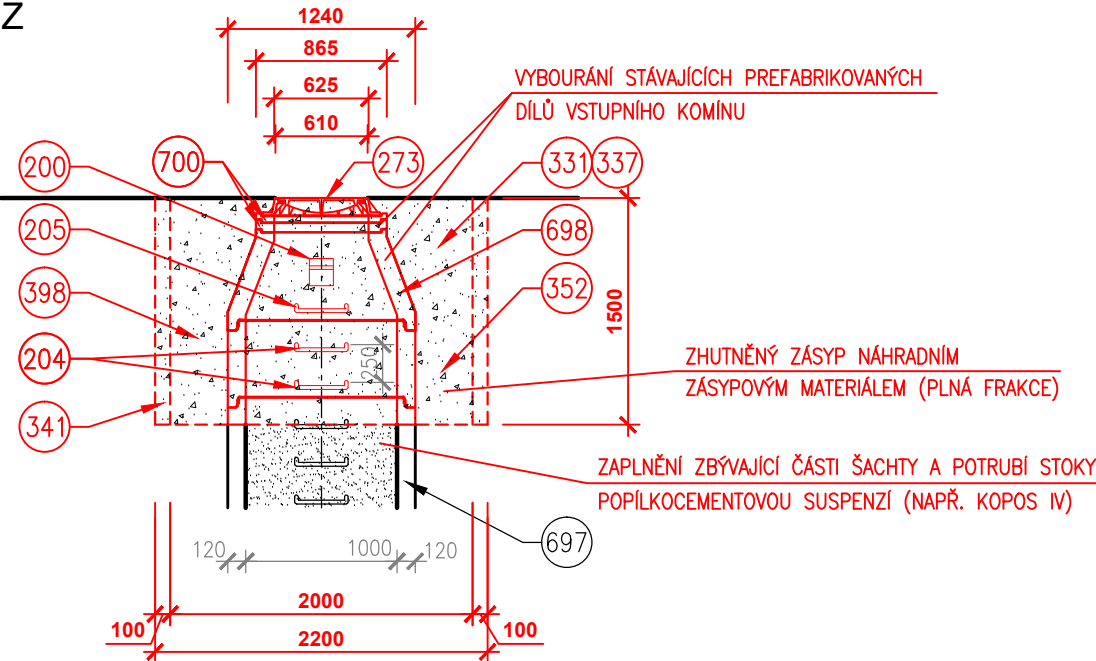
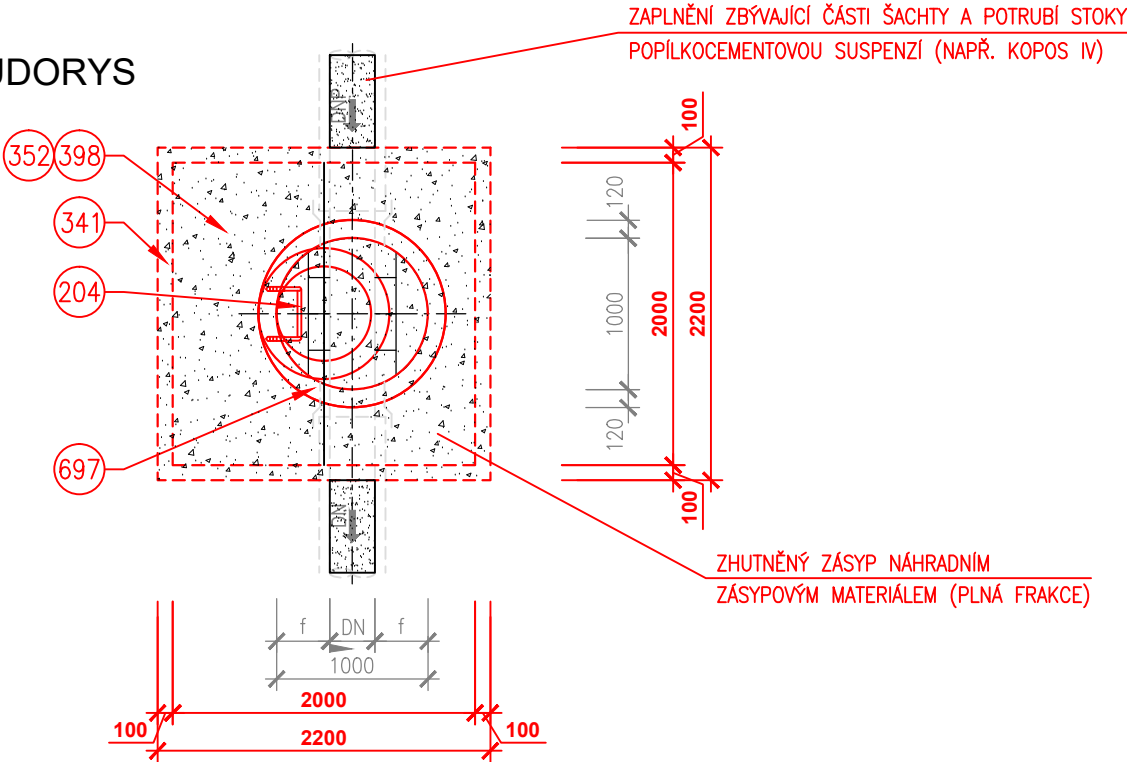


VZOROVÝ VÝKRES ZRUŠENÍ VSTUPNÍHO KOMÍNU STÁVAJÍCÍCH KANALIZAČNÍCH ŠACHET

ŘEZ



PŮDORYS



POZNÁMKY

- ZÁSYP ZHUTNĚNÝ ZÁSYP NÁHRADNÍM ZÁSYPOVÝM MATERIÁLEM BUDE PROVEDEN DO ÚROVNĚ STÁVAJÍCÍHO TERÉNU. FINÁLNÍ ÚPRAVY POVRCHŮ BUDOU PROVEDENY V RÁMCI SO 100.
- VZNIKLÁ ZEMINA MEZI PAŽENÍM A ROSTLOU ZEMINOU BUDE VYPLNĚNA TAK, ABY PAŽENÍ AKTIVNĚ PŮSOBILO NA OKOLNÍ TERÉN.
- PŘED ZAHÁJENÍM ZEMNÍCH PRACÍ BUDE URČENA POLOHA STÁVAJÍCÍCH INŽENÝRSKÝCH SÍTÍ BUDOU VYTYČENY A OVĚŘENY RUČNĚ KOPANÝMI SONDAMI.
- JEDNOTLIVÉ ODSTRANĚNÉ PRVKY Z KANALIZAČNÍ ŠACHTY (POKLOP, PRSTENCE, STUPADLA ATD.) BUDOU ULOŽENY NEBO ZLIKVIDOVÁNY DLE POKYNŮ PŘÍSLUŠNÉHO SPRÁVCE KANALIZACE.

NADPIS

- (200) KAPSOVÉ STUPADLO DO ŠACHET – PLASTOVÁ POVRCHOVÁ ÚPRAVA
- (204) OCELOVÉ STUPADLO DO ŠACHET S POLYETHYLENOVÝM OBALEM DL=218mm, DIN 19555
- (205) OCELOVÉ STUPADLO DO ŠACHET S POLYETHYLENOVÝM OBALEM DL=183mm, DIN 19555
- (273) POKLOP KANALIZAČNÍ
- (341) PAŽENÍ
- (349) ZÁSYP ŠTĚRKOPÍSKEM HUTNĚNÝ
- (352) ZÁSYP ZEMINOU HUTNĚNÝ PO 30cm
- (398) HUTNĚNÝ ZÁSYP RECYKLÁTEM
- (697) SKRUŽ BETONOVÁ, STĚNA TL=120mm, S TĚSNĚNÍM
- (698) SKRUŽ BETONOVÁ PŘECHODOVÁ DN 1000/625mm, STĚNA TL=120mm, S TĚSNĚNÍM
- (700) VYROVNÁVACÍ PRSTENEC, STĚNA TL=120mm

SO 301.1 - ODVODNĚNÍ KOMUNIKACE MARKÉTY KUNCOVÉ - NOVOSTAVBA - 1. ČÁST
SO 301.2 - ODVODNĚNÍ KOMUNIKACE MARKÉTY KUNCOVÉ - NOVOSTAVBA - 2. ČÁST

D.1

PDPS

SOUŘADNICOVÝ SYSTÉM S-JTSK; VÝŠKOVÝ SYSTÉM BPV

| | | | | |
|---|--------------|--|---|------------|
| OBJEDNATEL NOVÁ ZBROJOVKA, s.r.o. Vladislavova 1390/17, 110 00 Praha 1 | | |  | |
| HLAVNÍ PROJEKTANT PK OSSENDORF s.r.o. Tomešova 1, 602 00 BRNO | | |  | |
| HLAVNÍ INŽ. PROJEKTU | ING. NYKODYM | | ČÍSLO ZAKÁZKY | 2020 204.9 |
| VEDOUCÍ PROJEKTANT | ING. NOHEL | | | |

| | | | | | | | | | | | |
|---|--|---|--|---|--|--------------------|--|--|--|---------------|--|
| VEDOUCÍ PROJEKTANT | | ZODP. PROJEKTANT | | VYPRACOVAL | | KONTROLOVAL | | <div></div> | | | |
| ING. NOHEL | | ING. KLIMŠA | | ING. KLIMŠA | | ING. PAVLÍK, PH.D. | | | | | |
|  | |  | |  | | | | | | | |
| KRAJ: JIHO-MORAVSKÝ | | KATASTRÁLNÍ ÚZEMÍ: MALOMĚŘICE, ŽIDENICE, ZÁBRDOVICE | | | | | | DATUM | | 12 / 2023 | |
| STAVBA | | <div>DOPRAVNÍ NAPOJENÍ ULICE MARKÉTY KUNCOVÉ D.1 - STAVEBNÍ ČÁST</div> | | | | | | FORMÁT | | 2A4 | |
| | | | | | | | | STUPEŇ PD | | PDPS | |
| | | | | | | | | ČÍSLO ZAKÁZKY | | 121013A | |
| | | | | | | | | MĚŘÍTKO | | 1:50 | |
| ČÁST PD | | <div>VZOROVÝ VÝKRES ZRUŠENÍ VSTUPNÍCH KOMÍNŮ STÁVAJÍCÍCH ŠACHET</div> | | | | | | ČÍSLO PARÉ | | ČÍSLO PŘÍLOHY | |
| | | | | | | | | | | 06.2 | |